

## Vorlage

der Berichterstatter

an den Haushalts- und Finanzausschuss



### **Gesetz über die Feststellung des Haushaltsplans des Landes Nordrhein-Westfalen für das Haushaltsjahr 2017 (Haushaltsgesetz 2017)**

Gesetzentwurf der Landesregierung  
Drucksache 16/12500

**Einzelplan 14** - **Ministerium für Wirtschaft, Energie, Industrie, Mittelstand und Handwerk (MWEIMH)**

Bericht über das Ergebnis des Berichterstattergesprächs über den Einzelplan 14 gemäß § 54 Abs. 1 in Verbindung mit Nr. 6 der Anlage 3 der Geschäftsordnung des Landtags Nordrhein-Westfalen

<b>Hauptberichterstatterin</b>	Abg. Eva Lux	SPD
<b>Berichterstatter</b>	Abg. Robert Stein	CDU
	Abg. Gudrun Zentis	BÜNDNIS 90/DIE GRÜNEN
	Abg. Ralf Witzel	FDP
	Abg. Nicolaus Kern	PIRATEN

Das Ergebnis des Berichterstattergesprächs zum Einzelplan 14 ergibt sich aus dem als Anlage 1 beigefügten Ergebnisvermerk und Ergänzungen des MWEIMH in den Anlagen 2 - 7.

## **Anlage 1**

### **Ergebnisvermerk zum Berichterstattergespräch zum Einzelplan 14 am 03. November 2016**

#### **1. Teilnehmerinnen / Teilnehmer**

Eva Lux MdL	SPD
Robert Stein MdL	CDU
Gudrun Zentis MdL	BÜNDNIS 90/DIE GRÜNEN
Ralf Witzel MdL	FDP
Nicolaus Kern MdL	PIRATEN

LMR Peter Leifeld	MWEIMH
MR Thomas Bente	MWEIMH
RBe Diana Budde	MWEIMH
RA Florian Caelers	MWEIMH
ROI Sebastian Köppen	MWEIMH

MR Martin Frede	FM
RR Bernd Zuckel	FM

Hans Georg Schröder	Landtagsverwaltung
Alexander Szanto	Referent CDU
Florian Matz	Referent FDP-Fraktion
David Coenen-Staß	Referent Piraten-Fraktion

#### **2. Allgemeines**

Zur Vorbereitung auf das Berichterstattergespräch zum Einzelplan 14 - MWEIMH - lag neben dem Entwurf des Einzelplans 14 vor:

Vorlage 16/4207 – Erläuterungsband zum Entwurf des Epl. 14 im Haushaltsjahr 2017.

Die Berichterstatterinnen und die Berichterstatter der Fraktionen erörterten am 03. November 2016 den Einzelplan 14 mit den zuständigen Vertretern des MWEIMH und des Finanzministeriums. Ergänzende Detailantworten sind in diesem Ergebnisvermerk eingearbeitet.

#### **3. Im Einzelnen**

##### **Kapitel 14 010**

##### **Titel 422 01 (Bezüge der ... Beamtinnen ...)**

##### **Stellenverteilung und Notwendigkeit der neuen Planstellen**

Neben der Neueinrichtung von Planstellen und Stellen aus dem Aufstellungsverfahren zum Haushalt 2017 sind weitere Stellenveränderungen eingeflossen, die in der Summe eine Stellenveränderung von + 14 bewirken. Diese sind im Einzelnen:

Verfahren	Erläuterung	Zugang	Abgang
Aufstellung 2017	EFRE-Bescheinigungsbehörde	+ 1	
Aufstellung 2017	Umsetzung IRR / Umbau 21	+ 2	
Aufstellung 2017	Berg- und Atomrecht	+ 1	
Aufstellung 2017	Regulierungskammer	+ 1	
Aufstellung 2017	Stabstelle Digitale Wirtschaft	+ 1	
Aufstellung 2017	Außenwirtschaft	+ 6	
	<b>Zwischensumme</b>	<b>+ 12</b>	
Aufstellung 2017	Realisierung von kw-Vermerken		- 3
Umsetzungen*	Aus anderen Einzelplänen <u>in</u> Epl. 14	+ 6	
Umsetzungen*	Aus dem Epl. 14 <u>in andere</u> Einzelpläne		- 1
	<b>Gesamt</b>	<b>+ 18</b>	<b>- 4</b>
	<b>Stellenzuwachs</b>	<b>+ 14</b>	

\*Nachvollzug aus vorherigen HH-Jahren

Siehe auch ergänzende Information in Anlage 2.

Alleiniger Gesellschafter der NRW.INVEST ist das Land NRW. Der Organisationsplan der NRW.INVEST wird als Anlage 3 beigefügt.

Gesellschafter der NRW.International sind zu je einem Drittel die Industrie- und Handelskammern in Nordrhein-Westfalen, die Handwerkskammern des Landes und die NRW.BANK. Der Organisationsplan der NRW.International wird als Anlage 4 beigefügt.

#### **Kapitel 14 010** **Titel 685 10 (Mitgliedsbeiträge)**

Es ergeben sich keine Änderungen bei den Mitgliedschaften gegenüber dem Vorjahr. In der laufenden Legislaturperiode ist lediglich die Mitgliedschaft bei der Gesellschaft zur Förderung des Energiewirtschaftlichen Instituts an der Universität zu Köln hinzugekommen. Die geringfügigen Abweichungen zum IST 2015 resultieren aus den Rundungen der Mitgliedsbeiträge.

#### **Kapitel 14 010** **Titelgruppe 63 (...CSR-Strategie NRW...)**

Mittelabfluss / IST 2016 beträgt bei der Titelgruppe zum 30.09.: rd.160 TEuro.

Siehe auch ergänzende Information in Anlage 2.

#### **Kapitel 14 010** **Titelgruppe 64 (Standortmodell „Metropolregion Nordrhein-Westfalen“)**

Mittelabfluss / IST 2016 beträgt bei der Titelgruppe zum 30.09.: rd. 76 TEuro.

Siehe auch ergänzende Information in Anlage 2.

**Kapitel 14 020**  
**Titel 972 40 (GMA zur Refinanzierung Klima-Expo)**

Bei der veranschlagten GMA handelt es sich um die mit der Staatskanzlei vereinbarte Mitfinanzierung des MWEIMH an der Klima-Expo.

**Kapitel 14 730**  
**Titel 546 05 (Entgelte an die NRW.BANK ...)**

Der bisherige Mittelabruf 2016 beläuft sich zum 30.09. auf rd. 531 TEuro. Der Ansatz 2017 wird benötigt, um die für 2017 mit der NRW.BANK vereinbarte Gebührenanhebung abdecken zu können. In den vergangenen Jahren wurde keine Gebührenanpassung vorgenommen.

**Kapitel 14 730**  
**Titelgruppe 60 – Titel 686 60 (Sonstige Zuschüsse für lfd. Zwecke im Inland)**

Mittelabfluss / IST 2016 beträgt bei der Titelgruppe zum 30.09.: rd. 60 TEuro.

Siehe auch ergänzende Informationen zur Vorhabenplanung in Anlage 2.

**Kapitel 14 730**  
**Titelgruppe 61 (Förderung des Breitbandausbaus)**

Wie im Haushaltsvermerk Nr. 4. bei der Titelgruppe dargestellt, sind die Kofinanzierungsmittel des Landes zur Selbstbewirtschaftung bestimmt und können sowohl für das Kofinanzierungsprogramm des Bundes als auch für eigene Landesprogramme genutzt werden. Die konkrete Höhe der Mittel, die nicht zur Kofinanzierung des Bundesprogrammes genutzt wird, kann zum gegenwärtigen Zeitpunkt noch nicht beziffert werden.

**Kapitel 14 730**  
**Titelgruppe 70 (Strukturhilfe für Steinkohlerückzugsgebiete)**

Mittelabfluss / IST 2016 beträgt bei der Titelgruppe zum 30.09.: rd. 300 TEuro.

Siehe auch ergänzende Information zu laufenden Projekten in Anlage 2.

**Kapitel 14 730**  
**Titelgruppe 99 (Kreativwirtschaft) – Titel 683 99**

Mittelabfluss / IST 2016 beträgt bei der Titelgruppe zum 30.09.: rd. 488 TEuro.

Siehe auch ergänzende Information in Anlage 2.

## Kapitel 14 750 – Bergbau und Energie

Zur Flankierung der sozialverträglichen Beendigung des subventionierten Steinkohlenbergbaus in Deutschland trat am 21.12.2007 das Steinkohlefinanzierungsgesetz in Kraft, welches die Steinkohlebeihilfen des Bundes ab 2009 regelt. Die vor dem Inkrafttreten des Steinkohlefinanzierungsgesetzes geschlossene Rahmenvereinbarung zwischen Bund, Saarland, NRW und RAG AG normiert die Beteiligung des Landes an den Beihilfezahlungen. Für den Zeitraum 2013 bis 2014 sowie für den Zeitraum 2016 bis 2019 sind zwischenzeitlich auf dieser Basis Zuwendungsbescheide an die RAG AG ergangen. Mit Ende des Jahres 2018 endet der subventionierte Steinkohlenbergbau in Deutschland.

Die Veranschlagung der Kohlebeihilfen erfolgt aufgrund der im Zuwendungsbescheid normierten nachschüssigen Zahlung erst in dem Jahr nach der Bewilligung, für das Jahr 2016 mithin in 2017.

Zur Finanzierung der über das Jahr 2018 hinaus wirkenden Belastungen aus Altlasten des Steinkohlenbergbaus wurde der RAG AG bereits im Jahr 2007 für die Zeit ab 2019ff ein „Altlastenbescheid“ gewährt. Inwieweit und wann die in dem Bescheid normierten Zahlungen haushaltswirksam werden, hängt von verschiedenen, noch mit dem Bund zu verhandelnden Parametern ab. Da diese Gespräche derzeit noch nicht stattgefunden haben, wurde für Zwecke der Mittelfristigen Finanzplanung die Belastung des Haushaltes für das Jahr 2020 Hilfsweise auf dem Niveau 2019 überrollt.

### 4. Verschiedenes

- Herr Witzel erbittet die Organigramme der Landesbetriebe GD, LBME und MPA (s. Anlagen 5-7).
- Anfrage der CDU zu GRW-Mittel:  
Herr Bente weist darauf hin, dass keine konkreten Zahlen aus anderen Bundesländern bekannt seien. MWEIMH wird die anderen Bundesländer um entsprechende Auskunft bitten.
- Aus dem UA Landesbetriebe:  
Herr Köppen führt aus, dass die unfertigen Leistungen aus der EDV-Umstellung und der Abrechnung der entsprechenden Dienstleistung folge.

## Anlage 2

### Zusammensetzung der Freiwilligen Förderungen des Landes

Der Gesamtbetrag von rd. 41,9 Mio. Euro für die freiwillige Förderung des Landes NRW setzt sich aus mehreren Landesförderungen zusammen. Im Einzelnen:

HH-Stelle	Zweckbestimmung	Ansatz 2017 in Euro
14 010 685 10	Mitgliedsbeiträge	58.300
14 010 TG 63	Umsetzung der NRW-Strategie zur Förderung der gesellschaftlichen Verantwortung von Unternehmen (CSR-Strategie NRW) sowie Dialogprozess "Fortschritt NRW"	460.000
14 010 TG 70	EU-Angelegenheiten	40.000
14 730 546 10	Entgelte für die Durchführung von Förderprogrammen	705.000
14 730 546 10	Nicht aufteilbare sächliche Verwaltungsausgaben	609.400
14 730 TG 60	Strukturhilfe für vom Braunkohletagebau geprägte Gebiete	1.000.000
14 730 TG 64	Förderung des Handwerks und der freien Berufe und Genossenschaften	4.163.800
14 730 TG 67	Digitale Wirtschaft NRW	5.860.000
14 730 TG 69	Finanzierungshilfen zur Verbesserung der regionalen Wirtschaftsstruktur (Landesaufgabe)	825.000
14 730 TG 70	Strukturhilfe für Steinkohlerückzugsgebiete	6.764.000
14 730 TG 71	Förderung von Gründungen und mittelständischen Unternehmen	725.000
14 730 TG 73	Standortmarketing	11.700.000
14 730 TG 74	Außenwirtschaft, Messen und Ausstellungen	5.550.000
14 730 TG 97	Tourismus	2.325.000
14 730 TG 99	Kreativwirtschaft	737.900
14 750 686 11	Internationaler Austausch im Bereich der Energiewirtschaft	350.000
	<b>Summe</b>	<b>41.873.400</b>

**Kapitel 14 010**  
**Titelgruppe 63 - CSR-Strategie NRW**

Der Anstieg der nicht aufteilbaren sächlichen Verwaltungskosten zum IST 2015 resultiert aus dem Mehrbedarf zur Vorstellung von gelungenen Integrationsprojekten der Wirtschaft. Die Planung 2016 und die Vorhabenplanung 2017 sehen folgende Ausgaben vor:

Themen	2016		2017
	Planung / Ist in Euro		
Studie Sharing Economy	60.000		Vergleichbare Projekte und Veranstaltungen
Fortschrittskongress	45.500		
8. Ständehausgespräch	23.500		
Internet und Fotos CSR-Kompetenzzentren	22.500		
Förderung der Messeteilnahme der Social Entrepreneurs	17.000		
Studie Zirkuläre Wertschöpfung (30%)	16.500		
Studie Zirkuläre Wertschöpfung, (20%) + Zu- satzauftrag	16.000		
Sonderauswertung IW Consult Unternehmerisches Engagement für Flücht- linge	10.000		
Jukon 2016 Beteiligung	10.000		
Buchprojekt CSR in NRW	2.500		
Diverses Sonstiges	14.000		

**Kapitel 14 010**  
**Titelgruppe 64 - Standortmodell „Metropolregion Nordrhein-Westfalen“**

Die bisherigen Mittel wurden für folgende Projekte eingesetzt oder sind dafür vorgesehen:

Themen	2016		2017
	Planung / Ist in Euro		
Erstellung Handlungsleitfaden Förderung David von Galen	24.000		Vergleichbare Projekte und Veranstaltungen
Veranstaltungsreihe Neues Denken	51.000		
Aktualisierung Kreativreport PROGNOSE	52.000		
Next Level 2016	30.000		
Webpflege Excellence NRW	5.000		
Kongresse Industriepolitische Leitlinien	5.000		
Diverses Sonstiges	15.000		

**Kapitel 14 730**

**Titelgruppe 60 – Strukturhilfe für vom Braunkohlerückzug geprägte Gebiete**

2016		2017
Themen	Planung / Ist in Euro	
Industriekreuz Weisweiler	Offen	vergleichbare Projekte für die Entwicklung weiterer Gewerbe- und Industrieflächen in der Region
Masterplan Garzweiler II	60.000	
Thermische Stromspeicher IRR	40.000	

Die rasanten Veränderungen auf dem Energiemarkt mit volatilen Energiepreisen und die schwer vorhersagbaren Entwicklung im Bereich Klimaschutz werden die Region Rheinisches Revier in besonderem Maße betreffen. Um auf die Veränderungen flexibel reagieren und diesbezügliche Projekte der Region unterstützen zu können, ist die Aufstockung des Titels für 2017 erforderlich.

**Kapitel 14 730**

**Titelgruppe 70 - Strukturhilfe für Steinkohlerückzugsgebiete**

Die bisherigen Mittel wurden für folgende Projekte eingesetzt oder sind dafür vorgesehen:

2016		2017
Themen	Planung / Ist in Euro	
Kohleregion Ibbenbüren	Offen	Siehe Erläuterungen im nächsten Absatz
CultNature Teilprojekt NRW.Urban	85.000	
CultNature II	Offen	

Für die Steinkohlerückzugsgebiete wurde ein neues Strukturhilfeprogramm aufgelegt, das für die Jahre 2017 bis 2020 ein Volumen von 30 Millionen Euro ausfüllt und davon für 2017 sechs Millionen Euro bereitstellt. Zum gegenwärtigen Zeitpunkt können für dieses neue Programm noch keine konkreten Projekte vorliegen, weil die Regionen zunächst zielführende Projekte entwickeln müssen. Hierzu wurden die Regionen beispielsweise durch den soeben erfolgten Projektauftrag „Umbau 21 – Smart Region – Initiative zur Digitalisierung in der Emscher-Lippe-Region“ aufgerufen.

**Kapitel 14 730**

**Titelgruppen 76 und 77 (Zuschüsse im Rahmen der Gemeinschaftsaufgabe "Verbesserung der regionalen Wirtschaftsstruktur")**

Nordrhein-Westfalen hat bisher alle förderbaren und förderwürdigen Projekte bedienen können.

Auf Nachfrage in Thüringen war zu erfahren, dass dort wegen der nicht im Plan liegenden Infrastrukturprojekte 26 Mio. Euro Reste (Bundes- und Landesmittel) gebildet werden mussten.



Im Land Sachsen-Anhalt wurden laut dem auf der Homepage des dortigen FM einsehbaren Einzelplans 08<sup>1</sup> bei Kapitel 08 02 Titelgruppe 67 zur Abwicklung der GA für das Haushaltsjahr 2014 156.668.800 Euro bereitgestellt. Laut Haushaltsrechnung<sup>2</sup> betrug das IST des Jahres 2014 125.044.000 Euro, so dass sich hier eine Minderausgabe in Höhe von 31.624.800 Euro ergibt. Als Begründung wird angegeben: „Minderausgaben auf Grund nicht vollständig erfolgter Mittelabrufe der Zuwendungsempfänger im Programm GRW“.

Im Doppelhaushalt 2015/2016<sup>3</sup> wurden für 2015 Mittel in Höhe von 150.230.800 Euro, für 2016 von 169.689.600 Euro bereitgestellt. Per Nachtragshaushalt<sup>4</sup> wurden diese Ansätze auf 90.990.600 Euro bzw. 119.389.600 Euro verringert. Eine Haushaltsrechnung liegt noch nicht vor.

---

<sup>1</sup>[http://www.mf.sachsen-anhalt.de/fileadmin/Bibliothek/Politik\\_und\\_Verwaltung/MF/Dokumente/HP\\_2014/HP\\_2014\\_Epl\\_08\\_barrierearm.pdf](http://www.mf.sachsen-anhalt.de/fileadmin/Bibliothek/Politik_und_Verwaltung/MF/Dokumente/HP_2014/HP_2014_Epl_08_barrierearm.pdf)

<sup>2</sup> [http://www.mf.sachsen-anhalt.de/fileadmin/Bibliothek/Politik\\_und\\_Verwaltung/MF/Dokumente/HHR\\_2014/HHR\\_2014\\_Einzelplan\\_08.pdf](http://www.mf.sachsen-anhalt.de/fileadmin/Bibliothek/Politik_und_Verwaltung/MF/Dokumente/HHR_2014/HHR_2014_Einzelplan_08.pdf)

<sup>3</sup> [http://www.mf.sachsen-anhalt.de/fileadmin/Bibliothek/Politik\\_und\\_Verwaltung/MF/Dokumente/HP\\_15-16/Einzelplan\\_08\\_Ministerium\\_fuer\\_Wissenschaft\\_und\\_Wirtschaft\\_-\\_Wirtschaft\\_-.pdf](http://www.mf.sachsen-anhalt.de/fileadmin/Bibliothek/Politik_und_Verwaltung/MF/Dokumente/HP_15-16/Einzelplan_08_Ministerium_fuer_Wissenschaft_und_Wirtschaft_-_Wirtschaft_-.pdf)

<sup>4</sup> [http://www.mf.sachsen-anhalt.de/fileadmin/Bibliothek/Politik\\_und\\_Verwaltung/MF/Dokumente/NHH\\_15-16/Einzelplan\\_08\\_Ministerium\\_fuer\\_Wissenschaft\\_und\\_Wirtschaft\\_-\\_Wirtschaft\\_des\\_Landes\\_Sachsen-Anhalt.pdf](http://www.mf.sachsen-anhalt.de/fileadmin/Bibliothek/Politik_und_Verwaltung/MF/Dokumente/NHH_15-16/Einzelplan_08_Ministerium_fuer_Wissenschaft_und_Wirtschaft_-_Wirtschaft_des_Landes_Sachsen-Anhalt.pdf)

**Kapitel 14 730**  
**Titelgruppe 99 - Kreativwirtschaft**

Die bisherigen Mittel wurden für folgende Projekte eingesetzt oder sind dafür vorgesehen:

2016		2017
Themen	Planung / Ist in Euro	
Lautstark GmbH für Brands and Music Day auf c/o pop convention	90.000	Vergleichbare Projekte und Veranstaltungen
Landesmusikrat POP NRW	76.000	
ECCE GmbH für N.I.C.E. Award	62.000	
Soundtrack Cologne Televisor	49.000	
ECCE GmbH für Creativ Industries Dialogue	44.000	
Prognos GmbH Studie Digitalisierung	40.000	
Open Squares	38.000	
Düsseldorf Cologne Veranstaltungs GmbH DC open	32.000	
Förderverein Fuhrwerkswaage für Design Talents	22.000	
c/o pop convention 2016 Cologne on Pop GmbH	20.000	
Kreativ Meile bei Juicy Beats Popmodern GmbH vzM	18.000	
Präsentation SXSW 2016 durch Initiative Musik Abschlag 07.03.2016	17.000	
E-Commerce-Tag an CP Compartner	16.000	
Tanzrauschen e.V. Tanzfilmfestival	16.000	
Internetauftritt Creative.NRW	15.000	
Unternehmerreise SXSW HMR 28.06.2016	12.000	
Ökorausch Teilblog NRW Special	12.000	
Deutsche Elemente European Film Music Day Cannes Televisor Troika GmbH	10.000	
nrvjazz e.V. - Situation des Jazz in NRW	8.000	
Folkwang für Design als Experiment	8.000	
Vertrag aus 2015: Leitfaden Söndermann Statistische Daten	5.000	
E-Commerce-Tag an CP Compartner	1.000	
Diverses Sonstiges	50.000	

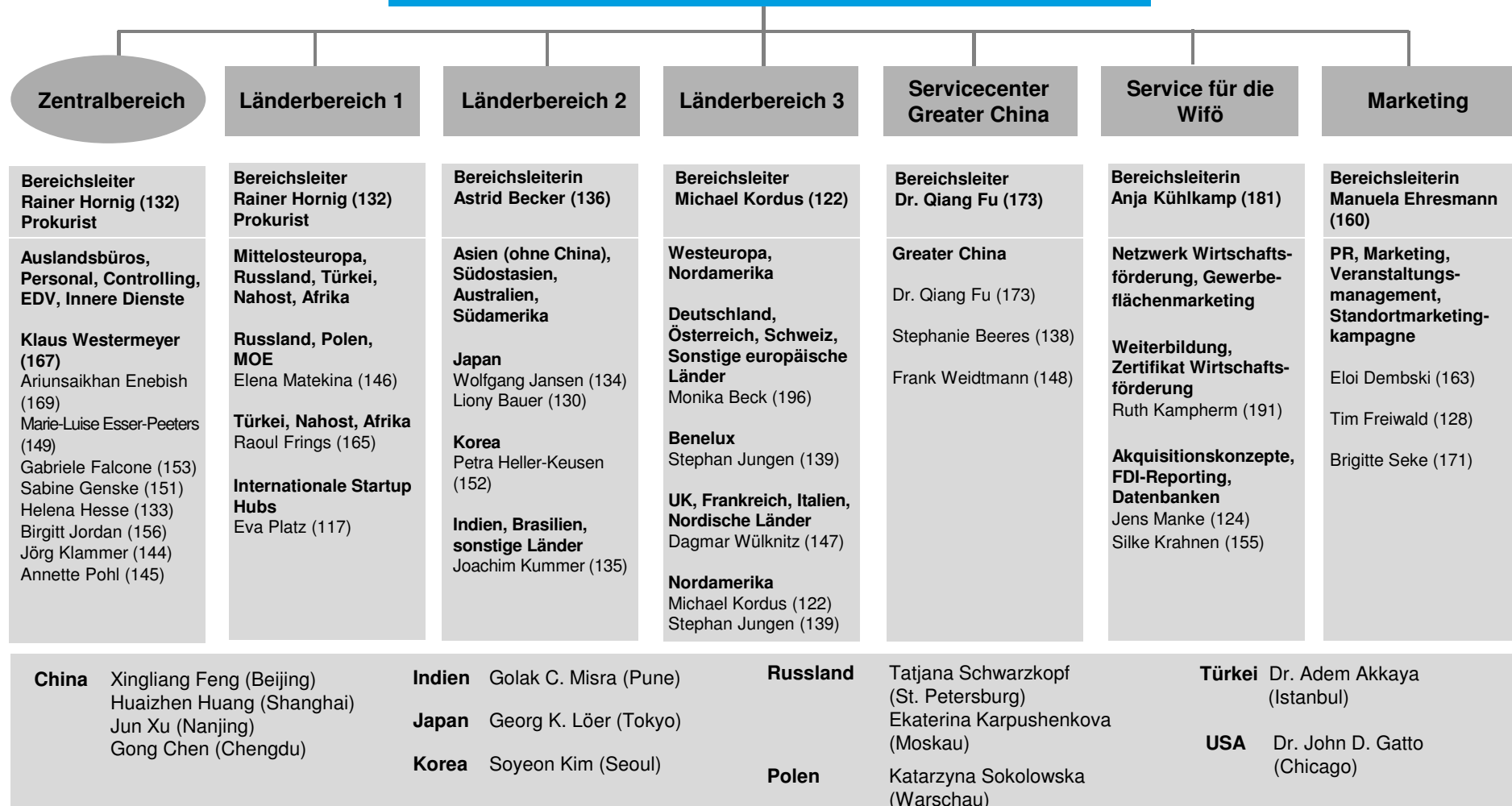
\*\*\*

**NRW.INVEST GmbH**  
Geschäftsleitung

 Geschäftsführerin  
Petra Wassner (170) und  
Prokurist Rainer Hornig (132)

**Büro der Geschäftsführung / Presse**

Annette Peis (162), Jacqueline Cieslok (142), Kristine Metzger (112)





ÜBER UNS

# Das Team von NRW.International

Unsere Mitarbeiterinnen und Mitarbeiter stehen Ihnen für Ihre Fragen rund um die NRW-Außenwirtschaftsförderung gerne zur Verfügung.

## Geschäftsführung

Almut Schmitz

E-Mail: [almut.schmitz@nrw-international.de](mailto:almut.schmitz@nrw-international.de)

Tel. +49 211 710671-10

## Lebenslauf

## Post-und Hausanschrift

Völklinger Straße 4

40219 Düsseldorf

Tel. +49 211 710671-0

Fax: +49 211 710671-20

E-Mail: [info@nrw-international.de](mailto:info@nrw-international.de)

Internet: [www.nrw-international.de](http://www.nrw-international.de)

## Unser Team

Prokurist, Leitung Haushalt und Controlling

Roland Schiefer

E-Mail: roland.schiefer(at)nrw-international.de

Tel. +49 211 710671-25

### Assistenz der Geschäftsführung

Birgit Toepel

E-Mail: birgit.toepel(at)nrw-international.de

Tel. +49 211 710671-10

### Projektleitung Auslandsmessen

Bety Chu

E-Mail: bety.chu(at)nrw-international.de

Tel. +49 211 710671-12

### Projektassistenz Auslandsmessen

Heike Sopha

E-Mail: heike.sopha(at)nrw-international.de

Tel. +49 211 710671-16

### Kleingruppenförderung

Heike Dornbusch

E-Mail: heike.dornbusch(at)nrw-international.de

Tel. +49 211 710671-13

### Projektleitung Internationale Unternehmenskooperationen

Silke Kretschmer

E-Mail: silke.kretschmer(at)nrw-international.de

Tel. +49 211 710671-24

### Projektleitung Internationale Unternehmenskooperationen

## Aida Mudzelet

NRW.International GmbH

E-Mail: aida.mudzelet(at)nrw-international.de

Tel. +49 211 710671-14

## Projektleitung Internationale Unternehmenskooperationen

### Stefanie Schönrath

E-Mail: stefanie.schoenrath(at)nrw-international.de

Tel. +49 211 710671-19

## Projektassistenz Internationale Unternehmenskooperationen

### Hiltrud Geleßus

E-Mail: hiltrud.gelessus(at)nrw-international.de

Tel. +49 211 710671-15

## Leitung Kommunikation und Öffentlichkeitsarbeit

### Alexandra Aulbach

E-Mail: alexandra.aulbach(at)nrw-international.de

Tel. +49 211 710671-18

## Projektassistenz Kommunikation und Öffentlichkeitsarbeit

### Miriam Stienen

E-Mail: miriam.stienen(at)nrw-international.de

Tel. +49 211 710671-17

## Team NRW.Europa (Partner im Enterprise Europe Network)

## Projektleitung EEN

Melanie Büchner

E-Mail: melanie.buechner(at)nrw-international.de

Tel. +49 211 710671-230

## Projektmanager EEN

Erik Heilmann

E-Mail: erik.heilmann(at)nrw-international.de

Tel. +49 211 710671-232

## Projektmanager EEN

Lokman Özkan

E-Mail: lokman.oezkan(at)nrw-international.de

Tel. +49 211 710671-234

## Projektassistenz EEN

Yvonne Knittel

E-Mail: yvonne.knittel(at)nrw-international.de

Tel. +49 211 710671-238

## Projektassistenz EEN

Anna Sellger-Pfannholzer

E-Mail: anna.sellger-pfannholzer(at)nrw-international.de

Tel. +49 211 710671-236



**Direktor  
des Geologischen Dienstes NRW**

**Dr. Pahlke**  
Tel. 200

Vorzimmer: RBe Willems Tel. 264 / Fax 535

**Stabsstelle  
Innenrevision**

OGR Baumgarten  
Tel. 336

**Organisationsplan**

Stand: 01.11.2016

**Ständige Vertreterin des Direktors**

**AD'in Vieth**  
Tel. 292

<b>Geschäftsbereich 1</b>	<b>Geschäftsbereich 2</b>	<b>Geschäftsbereich 3</b>	<b>Geschäftsbereich 4</b>																																																																																																																																																																								
<p><b>Geowissenschaftliche Landesaufnahme</b></p> <p><b>AD Steuerwald</b> Tel. 230</p> <p>Team-Assistenz: RBe Docktor Tel. 370</p>	<p><b>Geo-Informationssystem</b></p> <p><b>AD Schroer</b> Tel. 290</p> <p>Team-Assistenz: RBe Docktor Tel. 370 / Fax 222</p>	<p><b>Angewandte Geowissenschaften</b></p> <p><b>RBr Dr. Wrede</b> Tel. 439</p> <p>Team-Assistenz: RBe Schneider Tel. 267 / Fax 542</p>	<p><b>Zentrale Dienste</b></p> <p><b>AD'in Vieth</b> Tel. 292</p> <p>Team-Assistenz: RBe Willems Tel. 264</p>																																																																																																																																																																								
<p><b>Fachbereich 11</b></p> <p><b>Integrierte Geologische Landesaufnahme</b></p> <p><b>GD'in Pabsch-Rother</b> Tel. 470</p> <table border="0"><tr><td>OGR'in Dr. Dölling</td><td>Tel. 598</td><td>RR'in Dworschak</td><td>Tel. 469</td></tr><tr><td>OGR Dr. Dölling</td><td>Tel. 448</td><td>RAR Heß</td><td>Tel. 461</td></tr><tr><td>OGR'in Driesen</td><td>Tel. 472</td><td>RAR Westermann</td><td>Tel. 456</td></tr><tr><td>OGR Hopp</td><td>Tel. 492</td><td>RA Gellendin</td><td>Tel. 402</td></tr><tr><td>OGR Lenz</td><td>Tel. 456</td><td>ROI Mighali</td><td>Tel. 335</td></tr><tr><td>OGR Dr. Salamon</td><td>Tel. 445</td><td></td><td></td></tr><tr><td>OGR Dr. Schollmayer</td><td>Tel. 485</td><td></td><td></td></tr><tr><td>GR Schrijver</td><td>Tel. 474</td><td></td><td></td></tr><tr><td>RBr Becker</td><td>Tel. 414</td><td></td><td></td></tr><tr><td>RBr Dr. Sandmann</td><td>Tel. 458</td><td></td><td></td></tr><tr><td>RBe Tobler</td><td>Tel. 537</td><td></td><td></td></tr><tr><td>RBr Urhahn</td><td>Tel. 385</td><td></td><td></td></tr></table>	OGR'in Dr. Dölling	Tel. 598	RR'in Dworschak	Tel. 469	OGR Dr. Dölling	Tel. 448	RAR Heß	Tel. 461	OGR'in Driesen	Tel. 472	RAR Westermann	Tel. 456	OGR Hopp	Tel. 492	RA Gellendin	Tel. 402	OGR Lenz	Tel. 456	ROI Mighali	Tel. 335	OGR Dr. Salamon	Tel. 445			OGR Dr. Schollmayer	Tel. 485			GR Schrijver	Tel. 474			RBr Becker	Tel. 414			RBr Dr. Sandmann	Tel. 458			RBe Tobler	Tel. 537			RBr Urhahn	Tel. 385			<p><b>Fachbereich 21</b></p> <p><b>Fachinformationssystem Geologie</b></p> <p><b>GD Elfers</b> Tel. 410</p> <table border="0"><tr><td>OGR Linder</td><td>Tel. 301</td><td></td><td></td></tr><tr><td>OGR Dr. Schöbel</td><td>Tel. 303</td><td></td><td></td></tr><tr><td>RBe Roeloffs</td><td>Tel. 460</td><td></td><td></td></tr><tr><td>RBr Stüber-Delhey</td><td>Tel. 232</td><td></td><td></td></tr><tr><td>RAR Falk</td><td>Tel. 462</td><td></td><td></td></tr><tr><td>RAR Göddeke</td><td>Tel. 297</td><td></td><td></td></tr><tr><td>RBr Fritsche</td><td>Tel. 233</td><td></td><td></td></tr><tr><td>RBr Vangenhassend</td><td>Tel. 237</td><td></td><td></td></tr><tr><td>RBe Grandrath</td><td>Tel. 574</td><td></td><td></td></tr><tr><td>RBe Hefungs</td><td>Tel. 504</td><td></td><td></td></tr></table>	OGR Linder	Tel. 301			OGR Dr. Schöbel	Tel. 303			RBe Roeloffs	Tel. 460			RBr Stüber-Delhey	Tel. 232			RAR Falk	Tel. 462			RAR Göddeke	Tel. 297			RBr Fritsche	Tel. 233			RBr Vangenhassend	Tel. 237			RBe Grandrath	Tel. 574			RBe Hefungs	Tel. 504			<p><b>Fachbereich 31</b></p> <p><b>Öffentliche Beteiligungsverfahren, Bodenschutz</b></p> <p><b>LGD Dr. Milbert</b> Tel. 586</p> <table border="0"><tr><td>OGR'in Dr. Hantl</td><td>Tel. 430</td><td></td><td></td></tr><tr><td>OGR Dr. Miara</td><td>Tel. 380</td><td></td><td></td></tr><tr><td>RBr Steudte-Gaudich</td><td>Tel. 523</td><td></td><td></td></tr><tr><td></td><td></td><td>RBr Dieck</td><td>Tel. 499</td></tr></table>	OGR'in Dr. Hantl	Tel. 430			OGR Dr. Miara	Tel. 380			RBr Steudte-Gaudich	Tel. 523					RBr Dieck	Tel. 499	<p><b>Fachbereich 41</b></p> <p><b>Organisation, Personalwesen, Justizariat, Innere Dienste</b></p> <p><b>RD Bahlmann</b> Tel. 279</p> <table border="0"><tr><td>RBe Eimermacher</td><td>Tel. 383</td><td>RBr Müllers</td><td>Tel. 526</td></tr><tr><td></td><td></td><td>RBr Nübel</td><td>Tel. 206</td></tr><tr><td>RR'in Downar-Franke</td><td>Tel. 271</td><td>RBe Olawore</td><td>Tel. 486</td></tr><tr><td>RAR Josephs</td><td>Tel. 277</td><td>RBe Pohl</td><td>Tel. 614</td></tr><tr><td>RAR Padniewski</td><td>Tel. 272</td><td>RBe Schlüter</td><td>Tel. 540</td></tr><tr><td></td><td></td><td>RBe Weihs</td><td>Tel. 270</td></tr><tr><td>RA'in Siemoneit</td><td>Tel. 278</td><td>RBr Zahn</td><td>Tel. 527</td></tr><tr><td>RBr Esters</td><td>Tel. 208</td><td></td><td></td></tr><tr><td>RBe Feld</td><td>Tel. 223</td><td></td><td></td></tr><tr><td>RBr Gröschel</td><td>Tel. 229</td><td></td><td></td></tr><tr><td>RBr Herrmann</td><td>Tel. 526</td><td></td><td></td></tr><tr><td>RBr Hoffmann</td><td>Tel. 526</td><td></td><td></td></tr><tr><td>RBe Küster</td><td>Tel. 307</td><td></td><td></td></tr></table>	RBe Eimermacher	Tel. 383	RBr Müllers	Tel. 526			RBr Nübel	Tel. 206	RR'in Downar-Franke	Tel. 271	RBe Olawore	Tel. 486	RAR Josephs	Tel. 277	RBe Pohl	Tel. 614	RAR Padniewski	Tel. 272	RBe Schlüter	Tel. 540			RBe Weihs	Tel. 270	RA'in Siemoneit	Tel. 278	RBr Zahn	Tel. 527	RBr Esters	Tel. 208			RBe Feld	Tel. 223			RBr Gröschel	Tel. 229			RBr Herrmann	Tel. 526			RBr Hoffmann	Tel. 526			RBe Küster	Tel. 307														
OGR'in Dr. Dölling	Tel. 598	RR'in Dworschak	Tel. 469																																																																																																																																																																								
OGR Dr. Dölling	Tel. 448	RAR Heß	Tel. 461																																																																																																																																																																								
OGR'in Driesen	Tel. 472	RAR Westermann	Tel. 456																																																																																																																																																																								
OGR Hopp	Tel. 492	RA Gellendin	Tel. 402																																																																																																																																																																								
OGR Lenz	Tel. 456	ROI Mighali	Tel. 335																																																																																																																																																																								
OGR Dr. Salamon	Tel. 445																																																																																																																																																																										
OGR Dr. Schollmayer	Tel. 485																																																																																																																																																																										
GR Schrijver	Tel. 474																																																																																																																																																																										
RBr Becker	Tel. 414																																																																																																																																																																										
RBr Dr. Sandmann	Tel. 458																																																																																																																																																																										
RBe Tobler	Tel. 537																																																																																																																																																																										
RBr Urhahn	Tel. 385																																																																																																																																																																										
OGR Linder	Tel. 301																																																																																																																																																																										
OGR Dr. Schöbel	Tel. 303																																																																																																																																																																										
RBe Roeloffs	Tel. 460																																																																																																																																																																										
RBr Stüber-Delhey	Tel. 232																																																																																																																																																																										
RAR Falk	Tel. 462																																																																																																																																																																										
RAR Göddeke	Tel. 297																																																																																																																																																																										
RBr Fritsche	Tel. 233																																																																																																																																																																										
RBr Vangenhassend	Tel. 237																																																																																																																																																																										
RBe Grandrath	Tel. 574																																																																																																																																																																										
RBe Hefungs	Tel. 504																																																																																																																																																																										
OGR'in Dr. Hantl	Tel. 430																																																																																																																																																																										
OGR Dr. Miara	Tel. 380																																																																																																																																																																										
RBr Steudte-Gaudich	Tel. 523																																																																																																																																																																										
		RBr Dieck	Tel. 499																																																																																																																																																																								
RBe Eimermacher	Tel. 383	RBr Müllers	Tel. 526																																																																																																																																																																								
		RBr Nübel	Tel. 206																																																																																																																																																																								
RR'in Downar-Franke	Tel. 271	RBe Olawore	Tel. 486																																																																																																																																																																								
RAR Josephs	Tel. 277	RBe Pohl	Tel. 614																																																																																																																																																																								
RAR Padniewski	Tel. 272	RBe Schlüter	Tel. 540																																																																																																																																																																								
		RBe Weihs	Tel. 270																																																																																																																																																																								
RA'in Siemoneit	Tel. 278	RBr Zahn	Tel. 527																																																																																																																																																																								
RBr Esters	Tel. 208																																																																																																																																																																										
RBe Feld	Tel. 223																																																																																																																																																																										
RBr Gröschel	Tel. 229																																																																																																																																																																										
RBr Herrmann	Tel. 526																																																																																																																																																																										
RBr Hoffmann	Tel. 526																																																																																																																																																																										
RBe Küster	Tel. 307																																																																																																																																																																										
<p><b>Fachbereich 12</b></p> <p><b>Bodenkundliche Landesaufnahme</b></p> <p><b>GD Dr. Betzer</b> Tel. 294</p> <table border="0"><tr><td>OGR Hoffmann</td><td>Tel. 496</td><td>RA Eichler</td><td>Tel. 610</td></tr><tr><td>OGR Dr. Roth</td><td>Tel. 374</td><td>RA Leppelmann</td><td>Tel. 589</td></tr><tr><td>OGR Schilli</td><td>Tel. 500</td><td>ROI Simon</td><td>Tel. 585</td></tr><tr><td>RBr Dickhof</td><td>Tel. 498</td><td>RBr Deppe</td><td>Tel. 607</td></tr><tr><td>RBr Dr. Hornig</td><td>Tel. 375</td><td>RBr Hoffmann</td><td>Tel. 583</td></tr><tr><td>RBr Koch</td><td>Tel. 551</td><td></td><td></td></tr><tr><td>RBe McLeod</td><td>Tel. 214</td><td></td><td></td></tr><tr><td>RBe Welsberg</td><td>Tel. 201</td><td></td><td></td></tr><tr><td></td><td></td><td></td><td></td></tr><tr><td>RR Hellmich</td><td>Tel. 612</td><td></td><td></td></tr><tr><td>RR Röhrig</td><td>Tel. 417</td><td></td><td></td></tr><tr><td>RR Steffens</td><td>Tel. 584</td><td></td><td></td></tr></table>	OGR Hoffmann	Tel. 496	RA Eichler	Tel. 610	OGR Dr. Roth	Tel. 374	RA Leppelmann	Tel. 589	OGR Schilli	Tel. 500	ROI Simon	Tel. 585	RBr Dickhof	Tel. 498	RBr Deppe	Tel. 607	RBr Dr. Hornig	Tel. 375	RBr Hoffmann	Tel. 583	RBr Koch	Tel. 551			RBe McLeod	Tel. 214			RBe Welsberg	Tel. 201							RR Hellmich	Tel. 612			RR Röhrig	Tel. 417			RR Steffens	Tel. 584			<p><b>Fachbereich 22</b></p> <p><b>Fachinformationssystem Bodenkunde</b></p> <p><b>RBr Dr. Schrey</b> Tel. 588</p> <table border="0"><tr><td>OGR Elhaus</td><td>Tel. 419</td><td></td><td></td></tr><tr><td>OGR'in Robbe</td><td>Tel. 220</td><td></td><td></td></tr><tr><td>OGR Schneider</td><td>Tel. 377</td><td></td><td></td></tr><tr><td></td><td></td><td>RBr Leurs</td><td>Tel. 387</td></tr><tr><td></td><td></td><td></td><td></td></tr><tr><td></td><td></td><td>RBr Janßen</td><td>Tel. 251</td></tr><tr><td></td><td></td><td>RBr Plewa</td><td>Tel. 369</td></tr></table>	OGR Elhaus	Tel. 419			OGR'in Robbe	Tel. 220			OGR Schneider	Tel. 377					RBr Leurs	Tel. 387							RBr Janßen	Tel. 251			RBr Plewa	Tel. 369	<p><b>Fachbereich 32</b></p> <p><b>Geologie, Rohstoffe, Untergrundnutzung</b></p> <p><b>GD Dr. Krahn</b> Tel. 239</p> <table border="0"><tr><td>OGR Bogdanski</td><td>Tel. 324</td><td></td><td></td></tr><tr><td>OGR'in Dr. Oesterreich</td><td>Tel. 451</td><td></td><td></td></tr><tr><td>OGR Dr. Piecha</td><td>Tel. 575</td><td></td><td></td></tr><tr><td>OGR Thünker</td><td>Tel. 452</td><td></td><td></td></tr><tr><td>RBr Schäfer</td><td>Tel. 468</td><td></td><td></td></tr><tr><td>RBr Dr. Strauß</td><td>Tel. 241</td><td></td><td></td></tr><tr><td></td><td></td><td>RAR Wingartz</td><td>Tel. 227</td></tr><tr><td></td><td></td><td>ROI'in Martini</td><td>Tel. 302</td></tr></table>	OGR Bogdanski	Tel. 324			OGR'in Dr. Oesterreich	Tel. 451			OGR Dr. Piecha	Tel. 575			OGR Thünker	Tel. 452			RBr Schäfer	Tel. 468			RBr Dr. Strauß	Tel. 241					RAR Wingartz	Tel. 227			ROI'in Martini	Tel. 302	<p><b>Fachbereich 42</b></p> <p><b>Finanz- und Rechnungswesen, Controlling</b></p> <p><b>RBr Längen</b> Tel. 268</p> <table border="0"><tr><td>RAR Sander</td><td>Tel. 274</td><td></td><td></td></tr><tr><td>RBe Brötsch</td><td>Tel. 269</td><td></td><td></td></tr><tr><td>RBe Gutzeit</td><td>Tel. 424</td><td></td><td></td></tr><tr><td>RBe Hach</td><td>Tel. 203</td><td></td><td></td></tr><tr><td></td><td></td><td></td><td></td></tr><tr><td></td><td></td><td>RBe Bennowitz</td><td>Tel. 275</td></tr><tr><td></td><td></td><td>RBe Fabricius</td><td>Tel. 210</td></tr><tr><td></td><td></td><td>RBe Schüffeln</td><td>Tel. 212</td></tr></table>	RAR Sander	Tel. 274			RBe Brötsch	Tel. 269			RBe Gutzeit	Tel. 424			RBe Hach	Tel. 203									RBe Bennowitz	Tel. 275			RBe Fabricius	Tel. 210			RBe Schüffeln	Tel. 212																												
OGR Hoffmann	Tel. 496	RA Eichler	Tel. 610																																																																																																																																																																								
OGR Dr. Roth	Tel. 374	RA Leppelmann	Tel. 589																																																																																																																																																																								
OGR Schilli	Tel. 500	ROI Simon	Tel. 585																																																																																																																																																																								
RBr Dickhof	Tel. 498	RBr Deppe	Tel. 607																																																																																																																																																																								
RBr Dr. Hornig	Tel. 375	RBr Hoffmann	Tel. 583																																																																																																																																																																								
RBr Koch	Tel. 551																																																																																																																																																																										
RBe McLeod	Tel. 214																																																																																																																																																																										
RBe Welsberg	Tel. 201																																																																																																																																																																										
RR Hellmich	Tel. 612																																																																																																																																																																										
RR Röhrig	Tel. 417																																																																																																																																																																										
RR Steffens	Tel. 584																																																																																																																																																																										
OGR Elhaus	Tel. 419																																																																																																																																																																										
OGR'in Robbe	Tel. 220																																																																																																																																																																										
OGR Schneider	Tel. 377																																																																																																																																																																										
		RBr Leurs	Tel. 387																																																																																																																																																																								
		RBr Janßen	Tel. 251																																																																																																																																																																								
		RBr Plewa	Tel. 369																																																																																																																																																																								
OGR Bogdanski	Tel. 324																																																																																																																																																																										
OGR'in Dr. Oesterreich	Tel. 451																																																																																																																																																																										
OGR Dr. Piecha	Tel. 575																																																																																																																																																																										
OGR Thünker	Tel. 452																																																																																																																																																																										
RBr Schäfer	Tel. 468																																																																																																																																																																										
RBr Dr. Strauß	Tel. 241																																																																																																																																																																										
		RAR Wingartz	Tel. 227																																																																																																																																																																								
		ROI'in Martini	Tel. 302																																																																																																																																																																								
RAR Sander	Tel. 274																																																																																																																																																																										
RBe Brötsch	Tel. 269																																																																																																																																																																										
RBe Gutzeit	Tel. 424																																																																																																																																																																										
RBe Hach	Tel. 203																																																																																																																																																																										
		RBe Bennowitz	Tel. 275																																																																																																																																																																								
		RBe Fabricius	Tel. 210																																																																																																																																																																								
		RBe Schüffeln	Tel. 212																																																																																																																																																																								
<p><b>Fachbereich 13</b></p> <p><b>Methodenentwicklung, Produktkontrolle, Qualitätsmanagement</b></p> <p><b>GD Henscheid</b> Tel. 484</p> <table border="0"><tr><td>OGR Dworschak</td><td>Tel. 437</td><td></td><td></td></tr><tr><td>OGR Dr. Hornburg</td><td>Tel. 467</td><td></td><td></td></tr><tr><td>OGR Dr. Schulte-Kellinghaus</td><td>Tel. 382</td><td></td><td></td></tr><tr><td>OGR'in Tenckhoff-Maltry</td><td>Tel. 441</td><td></td><td></td></tr><tr><td>RBr Knaak</td><td>Tel. 442</td><td></td><td></td></tr><tr><td>RBe Weltermann</td><td>Tel. 443</td><td></td><td></td></tr><tr><td></td><td></td><td></td><td></td></tr><tr><td></td><td></td><td></td><td></td></tr><tr><td></td><td></td><td></td><td></td></tr><tr><td>RR Hornig</td><td>Tel. 571</td><td></td><td></td></tr></table>	OGR Dworschak	Tel. 437			OGR Dr. Hornburg	Tel. 467			OGR Dr. Schulte-Kellinghaus	Tel. 382			OGR'in Tenckhoff-Maltry	Tel. 441			RBr Knaak	Tel. 442			RBe Weltermann	Tel. 443															RR Hornig	Tel. 571			<p><b>Fachbereich 23</b></p> <p><b>Geodatendienste</b></p> <p><b>LGD Hoffmann</b> Tel. 240</p> <table border="0"><tr><td>RAR Plaumann</td><td>Tel. 408</td><td>RBe Bockstegers</td><td>Tel. 613</td></tr><tr><td>RAR'in Polkehn</td><td>Tel. 435</td><td>RBr Donauer</td><td>Tel. 397</td></tr><tr><td>RAR Seemann</td><td>Tel. 552</td><td>RBr Erritt</td><td>Tel. 420</td></tr><tr><td>RAfr Wanfried</td><td>Tel. 512</td><td>RBe Geng</td><td>Tel. 391</td></tr><tr><td>RAfr Ziegellitz</td><td>Tel. 372</td><td>RBe Heiss</td><td>Tel. 422</td></tr><tr><td>RBr Heddergott</td><td>Tel. 363</td><td>RBr Just</td><td>Tel. 367</td></tr><tr><td>RBe Meier</td><td>Tel. 366</td><td>RBr Käsgen</td><td>Tel. 563</td></tr><tr><td>RBr Kuhlmann</td><td>Tel. 368</td><td>RBe Kuderski</td><td>Tel. 590</td></tr><tr><td>RBe Schröder</td><td>Tel. 395</td><td>RBr Langer</td><td>Tel. 563</td></tr><tr><td></td><td></td><td>RBr Schardinel</td><td>Tel. 591</td></tr><tr><td></td><td></td><td>RBe Schmitz</td><td>Tel. 429</td></tr><tr><td></td><td></td><td>RBe Wientjens</td><td>Tel. 391</td></tr></table> <p>* Auszubildende</p>	RAR Plaumann	Tel. 408	RBe Bockstegers	Tel. 613	RAR'in Polkehn	Tel. 435	RBr Donauer	Tel. 397	RAR Seemann	Tel. 552	RBr Erritt	Tel. 420	RAfr Wanfried	Tel. 512	RBe Geng	Tel. 391	RAfr Ziegellitz	Tel. 372	RBe Heiss	Tel. 422	RBr Heddergott	Tel. 363	RBr Just	Tel. 367	RBe Meier	Tel. 366	RBr Käsgen	Tel. 563	RBr Kuhlmann	Tel. 368	RBe Kuderski	Tel. 590	RBe Schröder	Tel. 395	RBr Langer	Tel. 563			RBr Schardinel	Tel. 591			RBe Schmitz	Tel. 429			RBe Wientjens	Tel. 391	<p><b>Fachbereich 33</b></p> <p><b>Ingenieur- und Hydrogeologie</b></p> <p><b>GD Buschhüter</b> Tel. 243</p> <table border="0"><tr><td>OGR Dr. Gawlik</td><td>Tel. 338</td><td></td><td></td></tr><tr><td>OGR'in Maslowski</td><td>Tel. 213</td><td></td><td></td></tr><tr><td>OGR Meyer</td><td>Tel. 295</td><td></td><td></td></tr><tr><td>RBe Liedtke</td><td>Tel. 564</td><td></td><td></td></tr><tr><td>RBr Liedtke</td><td>Tel. 576</td><td></td><td></td></tr><tr><td>RBr Schuster</td><td>Tel. 562</td><td></td><td></td></tr><tr><td>RBe Ullmann</td><td>Tel. 211</td><td></td><td></td></tr><tr><td></td><td></td><td></td><td></td></tr><tr><td></td><td></td><td></td><td></td></tr><tr><td>RAR Hanisch</td><td>Tel. 245</td><td></td><td></td></tr></table>	OGR Dr. Gawlik	Tel. 338			OGR'in Maslowski	Tel. 213			OGR Meyer	Tel. 295			RBe Liedtke	Tel. 564			RBr Liedtke	Tel. 576			RBr Schuster	Tel. 562			RBe Ullmann	Tel. 211											RAR Hanisch	Tel. 245			<p><b>Fachbereich 43</b></p> <p><b>Zentrale geowissenschaftliche Archive NRW</b></p> <p><b>GD'in Lehmann</b> Tel. 593</p> <table border="0"><tr><td>RBr Voß</td><td>Tel. 281</td><td></td><td></td></tr><tr><td></td><td></td><td></td><td></td></tr><tr><td>RBr Bach</td><td>Tel. 285</td><td></td><td></td></tr><tr><td>RBe Hüls</td><td>Tel. 280</td><td></td><td></td></tr><tr><td>RBr Kugel</td><td>Tel. 286</td><td></td><td></td></tr><tr><td>RBe Nadolny</td><td>Tel. 289</td><td></td><td></td></tr><tr><td>RBe Weyers</td><td>Tel. 291</td><td></td><td></td></tr></table>	RBr Voß	Tel. 281							RBr Bach	Tel. 285			RBe Hüls	Tel. 280			RBr Kugel	Tel. 286			RBe Nadolny	Tel. 289			RBe Weyers	Tel. 291														
OGR Dworschak	Tel. 437																																																																																																																																																																										
OGR Dr. Hornburg	Tel. 467																																																																																																																																																																										
OGR Dr. Schulte-Kellinghaus	Tel. 382																																																																																																																																																																										
OGR'in Tenckhoff-Maltry	Tel. 441																																																																																																																																																																										
RBr Knaak	Tel. 442																																																																																																																																																																										
RBe Weltermann	Tel. 443																																																																																																																																																																										
RR Hornig	Tel. 571																																																																																																																																																																										
RAR Plaumann	Tel. 408	RBe Bockstegers	Tel. 613																																																																																																																																																																								
RAR'in Polkehn	Tel. 435	RBr Donauer	Tel. 397																																																																																																																																																																								
RAR Seemann	Tel. 552	RBr Erritt	Tel. 420																																																																																																																																																																								
RAfr Wanfried	Tel. 512	RBe Geng	Tel. 391																																																																																																																																																																								
RAfr Ziegellitz	Tel. 372	RBe Heiss	Tel. 422																																																																																																																																																																								
RBr Heddergott	Tel. 363	RBr Just	Tel. 367																																																																																																																																																																								
RBe Meier	Tel. 366	RBr Käsgen	Tel. 563																																																																																																																																																																								
RBr Kuhlmann	Tel. 368	RBe Kuderski	Tel. 590																																																																																																																																																																								
RBe Schröder	Tel. 395	RBr Langer	Tel. 563																																																																																																																																																																								
		RBr Schardinel	Tel. 591																																																																																																																																																																								
		RBe Schmitz	Tel. 429																																																																																																																																																																								
		RBe Wientjens	Tel. 391																																																																																																																																																																								
OGR Dr. Gawlik	Tel. 338																																																																																																																																																																										
OGR'in Maslowski	Tel. 213																																																																																																																																																																										
OGR Meyer	Tel. 295																																																																																																																																																																										
RBe Liedtke	Tel. 564																																																																																																																																																																										
RBr Liedtke	Tel. 576																																																																																																																																																																										
RBr Schuster	Tel. 562																																																																																																																																																																										
RBe Ullmann	Tel. 211																																																																																																																																																																										
RAR Hanisch	Tel. 245																																																																																																																																																																										
RBr Voß	Tel. 281																																																																																																																																																																										
RBr Bach	Tel. 285																																																																																																																																																																										
RBe Hüls	Tel. 280																																																																																																																																																																										
RBr Kugel	Tel. 286																																																																																																																																																																										
RBe Nadolny	Tel. 289																																																																																																																																																																										
RBe Weyers	Tel. 291																																																																																																																																																																										
<p><b>Fachbereich 14</b></p> <p><b>Kartierbegleitende Untersuchungen</b></p> <p><b>GD Hartkopf-Fröder</b> Tel. 255</p> <table border="0"><tr><td>OGR Dr. Stritzke</td><td>Tel. 263</td><td>RBe Marcy</td><td>Tel. 389</td></tr><tr><td></td><td></td><td>RBe Murek</td><td>Tel. 254</td></tr><tr><td>RAR Böhmer</td><td>Tel. 305</td><td>RBe Namyslo</td><td>Tel. 249</td></tr><tr><td>RAR'in Wefels</td><td>Tel. 309</td><td>RBe Niesel-Tirtey</td><td>Tel. 256</td></tr><tr><td>RAR Wolf</td><td>Tel. 582</td><td>RBe Nieskens</td><td>Tel. 357</td></tr><tr><td></td><td></td><td>RBe Olders</td><td>Tel. 246</td></tr><tr><td>RBe Arnold</td><td>Tel. 226</td><td>RBe Prochorow</td><td>Tel. 318</td></tr><tr><td>RBr Galus</td><td>Tel. 252</td><td>RBe Riehs-Vivekens</td><td>Tel. 355</td></tr><tr><td>RBe Groß</td><td>Tel. 257</td><td></td><td></td></tr><tr><td>RBr Gülsen</td><td>Tel. 313</td><td></td><td></td></tr><tr><td>RBe Kirschner</td><td>Tel. 392</td><td></td><td></td></tr><tr><td>RBr Kox</td><td>Tel. 317</td><td></td><td></td></tr><tr><td>RBr van de Logt</td><td>Tel. 248</td><td></td><td></td></tr></table>	OGR Dr. Stritzke	Tel. 263	RBe Marcy	Tel. 389			RBe Murek	Tel. 254	RAR Böhmer	Tel. 305	RBe Namyslo	Tel. 249	RAR'in Wefels	Tel. 309	RBe Niesel-Tirtey	Tel. 256	RAR Wolf	Tel. 582	RBe Nieskens	Tel. 357			RBe Olders	Tel. 246	RBe Arnold	Tel. 226	RBe Prochorow	Tel. 318	RBr Galus	Tel. 252	RBe Riehs-Vivekens	Tel. 355	RBe Groß	Tel. 257			RBr Gülsen	Tel. 313			RBe Kirschner	Tel. 392			RBr Kox	Tel. 317			RBr van de Logt	Tel. 248			<p><b>Fachbereich 24</b></p> <p><b>Datenmanagement, Informationstechnologie</b></p> <p><b>GD Wefels</b> Tel. 310</p> <table border="0"><tr><td>ROI Beck</td><td>Tel. 502</td><td></td><td></td></tr><tr><td>RBe Arampatzi</td><td>Tel. 207</td><td></td><td></td></tr><tr><td>RBr Breitenstein</td><td>Tel. 413</td><td></td><td></td></tr><tr><td>RBr Etzold</td><td>Tel. 236</td><td></td><td></td></tr><tr><td>RBr Georgiu</td><td>Tel. 416</td><td></td><td></td></tr><tr><td>RBr Gutzmann</td><td>Tel. 400</td><td></td><td></td></tr><tr><td>RBr Kehl</td><td>Tel. 581</td><td></td><td></td></tr><tr><td></td><td></td><td></td><td></td></tr><tr><td>RBe Krücken</td><td>Tel. 580</td><td></td><td></td></tr></table>	ROI Beck	Tel. 502			RBe Arampatzi	Tel. 207			RBr Breitenstein	Tel. 413			RBr Etzold	Tel. 236			RBr Georgiu	Tel. 416			RBr Gutzmann	Tel. 400			RBr Kehl	Tel. 581							RBe Krücken	Tel. 580			<p><b>Fachbereich 34</b></p> <p><b>Geophysik, Landeserbendienst</b></p> <p><b>GD Dr. Lehmann</b> Tel. 258</p> <table border="0"><tr><td>GR Dr. Busch</td><td>Tel. 423</td><td></td><td></td></tr><tr><td></td><td></td><td></td><td></td></tr><tr><td></td><td></td><td></td><td></td></tr><tr><td></td><td></td><td></td><td></td></tr><tr><td>RR Müller</td><td>Tel. 259</td><td></td><td></td></tr><tr><td>RBe Lipke</td><td>Tel. 450</td><td></td><td></td></tr><tr><td>RBr Rose</td><td>Tel. 204</td><td></td><td></td></tr></table>	GR Dr. Busch	Tel. 423															RR Müller	Tel. 259			RBe Lipke	Tel. 450			RBr Rose	Tel. 204			<p><b>Fachbereich 44</b></p> <p><b>Information, Veröffentlichungen, Marketing</b></p> <p><b>LGD Dr. Hiß</b> Tel. 344</p> <table border="0"><tr><td>OGR'in Arnold</td><td>Tel. 339</td><td></td><td></td></tr><tr><td>OGR Baumgarten (s. a. Stabsstelle)</td><td>Tel. 336</td><td></td><td></td></tr><tr><td>OGR'in Groß-Dohme</td><td>Tel. 333</td><td></td><td></td></tr><tr><td></td><td></td><td></td><td></td></tr><tr><td>RAfr Mittler</td><td>Tel. 364</td><td></td><td></td></tr><tr><td>RBe Amend</td><td>Tel. 365</td><td></td><td></td></tr><tr><td></td><td></td><td></td><td></td></tr><tr><td>RBe Joa</td><td>Tel. 306</td><td></td><td></td></tr><tr><td>RBe Kamp</td><td>Tel. 327</td><td></td><td></td></tr><tr><td>RBr Kerkhoff</td><td>Tel. 330</td><td></td><td></td></tr><tr><td>RBe Küppers</td><td>Tel. 592</td><td></td><td></td></tr><tr><td>RBe Lux</td><td>Tel. 561</td><td></td><td></td></tr><tr><td>RBe Winhoff</td><td>Tel. 379</td><td></td><td></td></tr></table>	OGR'in Arnold	Tel. 339			OGR Baumgarten (s. a. Stabsstelle)	Tel. 336			OGR'in Groß-Dohme	Tel. 333							RAfr Mittler	Tel. 364			RBe Amend	Tel. 365							RBe Joa	Tel. 306			RBe Kamp	Tel. 327			RBr Kerkhoff	Tel. 330			RBe Küppers	Tel. 592			RBe Lux	Tel. 561			RBe Winhoff	Tel. 379		
OGR Dr. Stritzke	Tel. 263	RBe Marcy	Tel. 389																																																																																																																																																																								
		RBe Murek	Tel. 254																																																																																																																																																																								
RAR Böhmer	Tel. 305	RBe Namyslo	Tel. 249																																																																																																																																																																								
RAR'in Wefels	Tel. 309	RBe Niesel-Tirtey	Tel. 256																																																																																																																																																																								
RAR Wolf	Tel. 582	RBe Nieskens	Tel. 357																																																																																																																																																																								
		RBe Olders	Tel. 246																																																																																																																																																																								
RBe Arnold	Tel. 226	RBe Prochorow	Tel. 318																																																																																																																																																																								
RBr Galus	Tel. 252	RBe Riehs-Vivekens	Tel. 355																																																																																																																																																																								
RBe Groß	Tel. 257																																																																																																																																																																										
RBr Gülsen	Tel. 313																																																																																																																																																																										
RBe Kirschner	Tel. 392																																																																																																																																																																										
RBr Kox	Tel. 317																																																																																																																																																																										
RBr van de Logt	Tel. 248																																																																																																																																																																										
ROI Beck	Tel. 502																																																																																																																																																																										
RBe Arampatzi	Tel. 207																																																																																																																																																																										
RBr Breitenstein	Tel. 413																																																																																																																																																																										
RBr Etzold	Tel. 236																																																																																																																																																																										
RBr Georgiu	Tel. 416																																																																																																																																																																										
RBr Gutzmann	Tel. 400																																																																																																																																																																										
RBr Kehl	Tel. 581																																																																																																																																																																										
RBe Krücken	Tel. 580																																																																																																																																																																										
GR Dr. Busch	Tel. 423																																																																																																																																																																										
RR Müller	Tel. 259																																																																																																																																																																										
RBe Lipke	Tel. 450																																																																																																																																																																										
RBr Rose	Tel. 204																																																																																																																																																																										
OGR'in Arnold	Tel. 339																																																																																																																																																																										
OGR Baumgarten (s. a. Stabsstelle)	Tel. 336																																																																																																																																																																										
OGR'in Groß-Dohme	Tel. 333																																																																																																																																																																										
RAfr Mittler	Tel. 364																																																																																																																																																																										
RBe Amend	Tel. 365																																																																																																																																																																										
RBe Joa	Tel. 306																																																																																																																																																																										
RBe Kamp	Tel. 327																																																																																																																																																																										
RBr Kerkhoff	Tel. 330																																																																																																																																																																										
RBe Küppers	Tel. 592																																																																																																																																																																										
RBe Lux	Tel. 561																																																																																																																																																																										
RBe Winhoff	Tel. 379																																																																																																																																																																										

\* Auszubildende: "Berufsausbildung zur Geomatikerin/zum Geomatiker"  
Hr. Ahle, Fr. Hambloch, Fr. Hoppe, Hr. Ingenpass,  
Hr. Klünger, Fr. Osterhage, Hr. Paschedag,  
Hr. Schröder, Hr. Tolls

**Geoshop:** Tel. 02151 897-210  
Fax 02151 897-428  
E-Mail [geoshop@gd.nrw.de](mailto:geoshop@gd.nrw.de)

**Geoinfo:** Tel. 02151 897-555  
E-Mail [info@gd.nrw.de](mailto:info@gd.nrw.de)

Personalratsvorsitzender: Herr Erritt Tel. 420  
Jugend- und Auszubildenden-  
vertretung: Herr Paschedag Tel. 569  
Soziale Ansprechpartnerin: OGR'in Driesen Tel. 472  
Sozialer Ansprechpartner: OGR Lenz Tel. 456  
Betriebsarzt: Herr Dr. Breidenbach Tel. 594  
Sicherheitsingenieur: Herr Harre Tel. 402  
Beauftragter d. Arbeitgebers  
im Arbeitsschutz-Ausschuss: AD Steuerwald Tel. 230  
Beauftragter d. Arbeitgebers  
gem. § 98 SGB IX: ORR Bahlmann Tel. 279  
Gleichstellungsbeauftragte: OGR'in Robbe Tel. 220  
IT-Sicherheitsbeauftragter: Herr Kehl Tel. 581

Schwerbehindertenvertretung: RBr Gröschel Tel. 229  
Datenschutzbeauftragter: OGR Dr. Stritzke Tel. 263  
Beauftragter für Umwelt- und  
EnergieManagement: OGR Bogdanski Tel. 324  
Beauftragte f. Fragen zur Gesundheit: OGR'in Driesen Tel. 472  
Beauftragter des Haushalts (BdH): RBr Längen Tel. 268

**Integrationsteam (BEM)**

ORR Bahlmann, Hr. (Vors.) Tel. 279  
OGR'in Driesen, Fr. (f. Pers.-Rat.) Tel. 472  
Voß, Hr. (f. Pers.-Rat.) Tel. 281  
Weihs, Fr. (f. Gleichstellung) Tel. 270  
Gröschel, Hr. (f. Schwereb.) Tel. 229

**Erläuterungen:**

AD'in:	Abteilungsleiterin	RR'in:	Regierungsrätin
AD:	Abteilungsleiter	RR:	Regierungsrat
LGD:	Leitender Geologiedirektor	RAR'in:	Regierungsamtsrätin
GD'in:	Geologiedirektorin	RAR:	Regierungsamtsrat
GD:	Geologiedirektor	RAfr:	Regierungsamtsfrau
RG:	Regierungsdirektor	RA:	Regierungsamtmann
OGR'in:	Obergeologierätin	ROI:	Regierungsoberinspektor
OGR:	Obergeologierat	ROI'in:	Regierungsoberinspektorin
ORR:	Oberregierungsrat	RAI'in:	Regierungsamtsinspektorin
GR:	Geologierat	RBe:	Regierungsbeschäftigte
		RBr:	Regierungsbeschäftigter



