

LANDTAG
NORDRHEIN-WESTFALEN
16. WAHLPERIODE

STELLUNGNAHME
16/4451

A07, A07/1

Sehr geehrte Damen und Herren,

zunächst bedauere ich, dass wir Ihnen erst heute die zugesagten Zahlen zukommen lassen. Diesbezüglich hat es einen Bürofehler gegeben, den ich bitte zu entschuldigen.

Als Anlage übersende ich Ihnen 2 Anlagen.

Die in der Anlage 1 genannten **582 Planstellen** sind ausschließlich Planstellen für Polizeivollzugsbeamte/Innen.

Die in der Anlage 2 genannten **712 Planstellen** beinhalten alle Planstellen bei der Polizei, also einschließlich Verwaltungsbeamte bzw. Polizeiärzte. Über die Anlage 2 haben Sie weiter einen Gesamtüberblick über alle Bundesländer, der Bundespolizei sowie dem BKA.

Ich bitte mir den Eingang kurz zu bestätigen und verbleibe

mit freundlichen Grüßen
Arnold Plickert



**Gewerkschaft
der Polizei NRW**

Gudastraße 5-7
40625 Düsseldorf
www.gdp-nrw.de

Arnold Plickert
Landesvorsitzender

arnold.plickert@gdp-nrw.de
Telefon 0211 2910139
Telefax 0211 2910147
Mobil 0172 2032897

Planstellen/Stellen für

Haushaltsjahr 2016

Land *)	Verwaltungsbeamte/-innen und Beamte/-innen besonderer Fachrichtung					Angestellte, Arbeiterinnen u. Arbeiter						Planstellen/ Stellen zusammen 1-11
	Laufbahn				insges.	Laufbahngruppe				insges.	Azubi	
	e.D.	m.D.	g.D.	h.D.		e.D.	m.D.	g.D.	h.D.			
	1	2	3	4	5	6	7	8	9	10	11	12
BW ¹⁾		211	396	167	773		3.050	567	10	3.627	25	4.425
BY ²⁾	2	18	26		46	418	3.852	681	30	4.981	28	5.055
BE ³⁾	14	390	527	81	1.012	1.923	1.741	706	74	4.444		5.456
BB ⁴⁾							552	146	51	749		749
HB ⁵⁾		16	14	9	39	18	176	102	10	306		345
HH ⁶⁾		86	96	57	239	9	1.096	133	35	1.272		1.511
HE ⁷⁾		15	207	112	334		1.794	762	25	2.581	57	2.972
MV ⁸⁾		95	157	19	271	2	396	105	12	515		786
NI ⁹⁾		159	251	89	499							499
NW ¹⁰⁾						277	4.046	1.149	63	5.535	101	5.636
RP ¹¹⁾		110	242	75	427	127	908	639	8	1.682	60	2.169
SL ¹²⁾		41	13	1	55	48	161	75	3	287	6	348
SN ¹³⁾		47	130	72	249	717	674	442	29	1.862	37	2.148
ST ¹⁴⁾		254	275	63	592	51	524	210	28	813		1.405
SH ¹⁵⁾		60	78	26	164	59	677	160	10	906	3	1.073
TH ¹⁶⁾		125	179	49	353	176	544	77	7	804		1.157
BMI ¹⁷⁾	2	983	733	138	1.856	1.865	3.255	161	23	5.304	257	7.417
BKA ¹⁸⁾	172	166	158	157	652	78	945	579	102	1.703	34	2.389
Summe					7.561					37.371	608	45.540

*) siehe Anlage "Abkürzungsverzeichnis"

Ziffer) siehe Anlage "Anmerkungen"

Planstellen/Stellen für Beamte/-innen des Polizeivollzugsdienstes

(einschließlich Innenministerium, Senator des Innern)

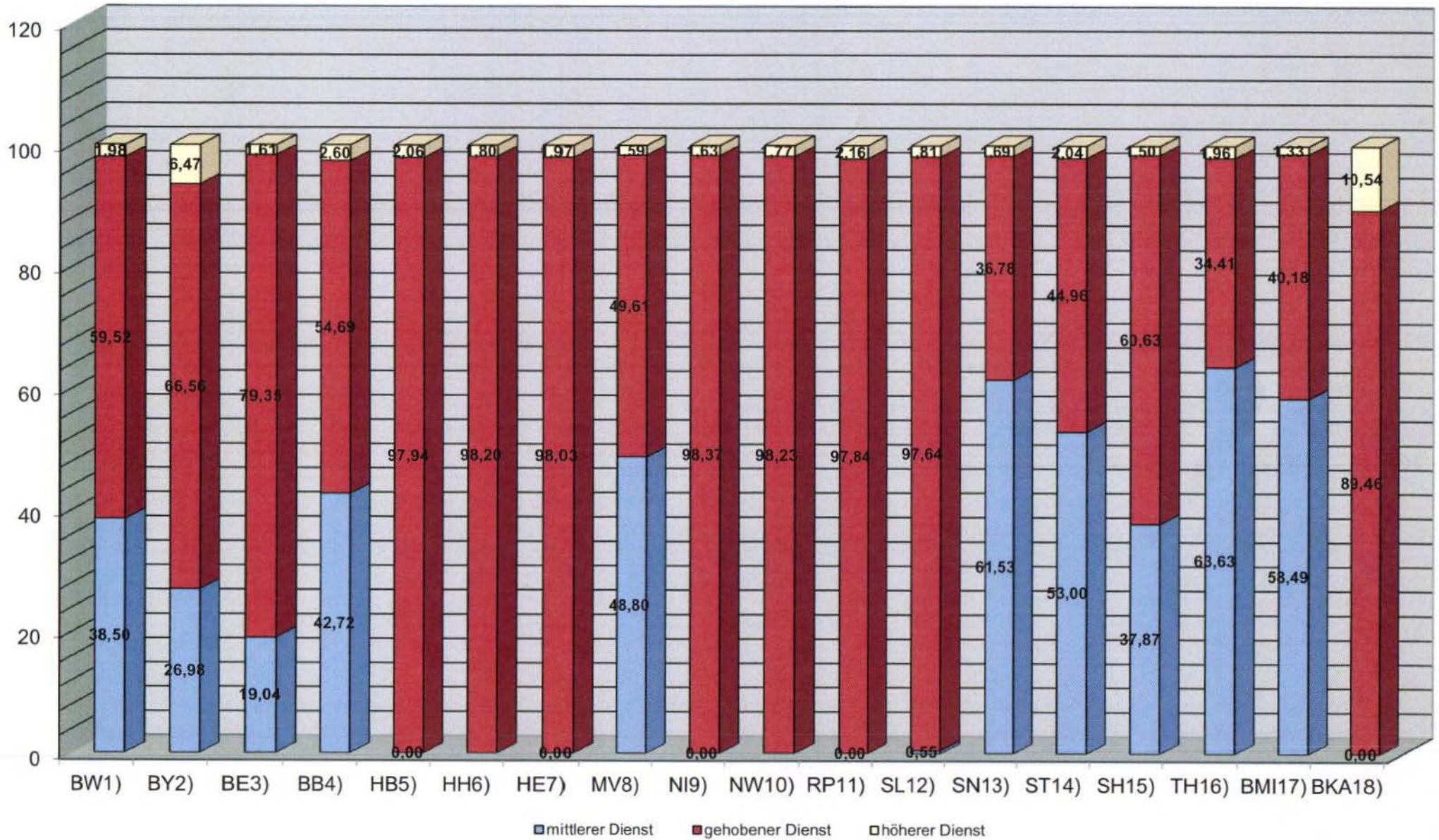
Haushaltsjahr 2016

Land *)	Ausbildungsstellen				Mittlerer Dienst						Gehobener Dienst							Höherer Dienst							Summe (Sp. 4/10/17/24)
	g.D.	m.D.	Sonst.	zus.	A 6	A 7	A 7	A 8	A 9/	zus.	A 9	A 9	A 10	A 11	A 12	A 13	zus.	A 13	A 13	A 14	A 15	A 16	B1 u.	zus.	
						z.A.			A 9Z		z.A.							höher							
1	2	3	4	5	6	7	8	9	10	11	12	13	14	15	16	17	18	19	20	21	22	23	24	25	
BW ¹⁾	1.440	1.530		2.970		995,5	2.111	6.161	9.268		3101	4.116	3.923	2.123	1.066	14.329		82	184	133	44	33	476	27.043	
BY ²⁾	370	3.501		3.871		795	5.495	2.434	8.724		7.359	5.032	5.633	3.496	3	21.523		1.493	275	212	86	25	2.091	36.209	
BE ³⁾	1.065	1.219		2.284		720	2.462		3.182		4.747	4.360	2.975	792	382	13.256		46	108	87	19	9	269	18.991	
BB ⁴⁾	490	420		910		479	1.133	1.514	3.126		1.023	1.063	1.013	572	331	4.002		34	68	52	16	20	190	8.228	
HB ⁵⁾	358			358							1.394	933	320	169	43	2.859		18	19	14	9		60	3.277	
HH ⁶⁾	182	588		770							6.699			646	248	7.593		27	55	38	13	6	139	8.502	
HE ⁷⁾	1.611			1.611							1.797	8.163	2.530	898	455	13.843		36	117	97	21	7	278	15.732	
MV ⁸⁾	220	206		426		110	1.050	1.331	2.491		531	786	708	358	149	2.532		14	33	23	7	4	81	5.530	
NI ⁹⁾	2.448			2.448							7.593	5.559	3.125	1.156	446	17.879		58	115	84	25	15	297	20.624	
NW ¹⁰⁾	5.312			5.312							8.104	9.567	17.460	2.974	1.504	39.609		124	252	231	84	21	712	45.633	
RP ¹¹⁾	1.440			1.440							2.147	2.812	2.650	825	400	8.834		43	54	81	16	1	195	10.469	
SL ¹²⁾	320			320			1	14	15		1.427	653	305	204	59	2.648		17	11	13	6	2	49	3.032	
SN ¹³⁾	235	910		1.145		698	1.864	4.066	6.628		655	610	1.517	777	403	3.962		30	73	58	13	8	182	11.917	
ST ¹⁴⁾	395	243		638		11	1.198	2.194	3.403		428	784	838	559	278	2.887		40	56	25	9	1	131	7.059	
SH ¹⁵⁾	400	475		875			1.109	1.414	2.523		862	1.479	1.099	392	208	4.040		18	37	30	13	2	100	7.538	
TH ¹⁶⁾						404	1.487	2.142	4.033		273	750	596	371	191	2.181		13	66	27	15	3	124	6.338	
BMI ¹⁷⁾	632	1.972		2.604		2.162	6.507	10.348	19.017		2.938	4.832	3.310	1.345	640	13.065		90	149	147	27	21	434	35.120	
BKA ¹⁸⁾	295			295							459	622	714	521	282	2.598		59	100	108	28	11	306	3.199	
Summe				28.277					62.410							177.640							6.114	274.440	

*) siehe Anlage "Abkürzungsverzeichnis"

Ziffer) siehe Anlage "Anmerkungen"

Stellenverhältnisse im Polizeivollzugsdienst im Haushaltsjahr 2016



Anteil an Planstellen im höheren Dienst im Bund und den Flächenländern
Basis: Haushaltszahlen 2016

	ST	BY	RP	TH	BB	HE	Bund	BW	NS	SH	MV	NRW	SN
gD und mD	6.208	31.236	4.356	6.267	6.550	13.739	33.800	19.959	17.831	6.627	4.949	39.609	9.375
hD	188	803	106	146	125	243	572	326	276	100	73	582	131
Prozent hD	3,03%	2,57%	2,43%	2,33%	1,91%	1,77%	1,69%	1,63%	1,55%	1,51%	1,48%	1,47%	1,40%

Anmerkung: Für NRW lassen sich im Gegensatz zu den anderen Bundesländern die Stellen von PVB und Verwaltungsbeamtinnen und -beamten im Haushaltsplan nicht trennen. Die im Haushalt ausgewiesene Stellenzahl für den h.D. wird daher um 130 Stellen reduziert, um Verwaltungsbeamtinnen und -beamten des h.D. sowie Abordnungen zur DHPol Rechnung zu tragen. Basis hierfür sind Berechnungen der GdP aus dem Jahr 2010.